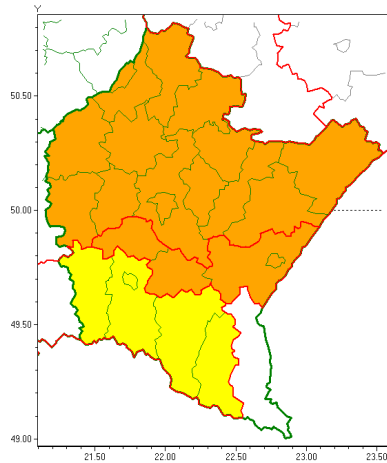
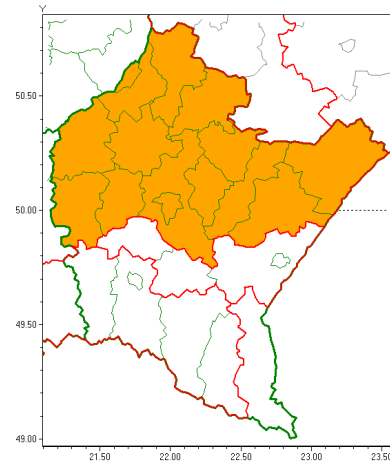


Zasięg ostrzeżeń w województwie

Upał  
2019-06-13 09:11



Burze z gradem  
2019-06-13 09:11



**WOJEWÓDZTWO PODKARPACKIE**  
**OSTRZEŻENIA METEOROLOGICZNE ZBIORCZO NR 88**  
**WYKAZ OBOWIAZUJĄCYCH OSTRZEŻEŃ**  
**o godz. 09:11 dnia 13.06.2019**

<b>Zjawisko/Stopień zagrożenia</b>	Burze z gradem/2
<b>Obszar (w nawiasie numer ostrzeżenia dla powiatu)</b>	powiaty: dębicki(35), jarosławski(38), kolbuszowski(35), leżajski(37), lubaczowski(37), Łańcut(39), mielecki(36), niemiński(36), przeworski(38), ropczycko-sędziszowski(35), rzeszowski(40), Rzeszów(38), stalowowolski(37), Tarnobrzeg(35), tarnobrzeski(35)
<b>Ważność</b>	od godz. 14:00 dnia 13.06.2019 do godz. 06:00 dnia 14.06.2019
<b>Prawdopodobieństwo</b>	80%
<b>Przebieg</b>	Prognozuje się wystąpienie burz z opadami deszczu miejscami od 30 mm do 50 mm oraz porywami wiatru do 115 km/h. Miejscami grad.
<b>SMS</b>	IMGW-PIB OSTRZEŻEGA: BURZE Z GRADEM/2 podkarpackie (15 powiatów) od 14:00/13.06 do 06:00/14.06.2019 deszcz do 50 mm, porywy do 115 km/h. Dotyczy powiatów: dębicki, jarosławski, kolbuszowski, leżajski, lubaczowski, Łańcut, mielecki, niemiński, przeworski, ropczycko-sędziszowski, rzeszowski, Rzeszów, stalowowolski, Tarnobrzeg i tarnobrzeski.
<b>RSO</b>	Woj. podkarpackie, IMGW-PIB wydał ostrzeżenie drugiego stopnia o burzach z gradem
<b>Uwagi</b>	Brak.
<b>Zjawisko/Stopień zagrożenia</b>	Upał/1
<b>Obszar (w nawiasie numer ostrzeżenia dla powiatu)</b>	powiaty: jasielski(47), Krosno(41), krośnieński(47), leski(51), sanocki(53)
<b>Ważność</b>	od godz. 12:00 dnia 13.06.2019 do godz. 20:00 dnia 16.06.2019

<b>Prawdopodobieństwo</b>	85%
<b>Przebieg</b>	Prognozuje się upały. Temperatura maksymalna w dzień od 30°C do 32°C. Temperatura minimalna w nocy od 15°C do 17°C.
<b>SMS</b>	IMGW-PIB OSTRZEGA: UPAŁ/1 podkarpackie (5 powiatów) od 12:00/13.06 do 20:00/16.06.2019 temp. maks od 30 st do 32 st, temp min od 15 st do 17 st. Dotyczy powiatów: jasielski, Krosno, krośnieński, leski i sanocki.
<b>RSO</b>	Woj. podkarpackie, IMGW-PIB wydał ostrzeżenie pierwszego stopnia o upałach
<b>Uwagi</b>	Brak.
<b>Zjawisko/Stopień zagrożenia</b>	Upał/2
<b>Obszar (w nawiasie numer ostrzeżenia dla powiatu)</b>	powiaty: brzozowski(35), debicki(34), jarosławski(37), kolbuszowski(34), leżajski(36), lubaczowski(36), Łańcuchowski(38), mielecki(35), niemiński(35), przemyski(37), Przemyśl(37), przeworski(37), ropczycko-sędziszowski(34), rzeszowski(39), Rzeszów(37), stalowowolski(36), strzyżowski(35), Tarnobrzeg(34), tarnobrzeski(34)
<b>Ważność</b>	od godz. 12:00 dnia 13.06.2019 do godz. 20:00 dnia 16.06.2019
<b>Prawdopodobieństwo</b>	90%
<b>Przebieg</b>	Prognozuje się upały. Temperatura maksymalna w dzień od 30°C do 34°C. Temperatura minimalna w nocy od 17°C do 19°C.
<b>SMS</b>	IMGW-PIB OSTRZEGA: UPAŁ/2 podkarpackie (19 powiatów) od 12:00/13.06 do 20:00/16.06.2019 temp. maks 34 st, temp min od 17 st do 19 st. Dotyczy powiatów: brzozowski, debicki, jarosławski, kolbuszowski, leżajski, lubaczowski, Łańcuchowski, mielecki, niemiński, przemyski, Przemyśl, przeworski, ropczycko-sędziszowski, rzeszowski, Rzeszów, stalowowolski, strzyżowski, Tarnobrzeg i tarnobrzeski.
<b>RSO</b>	Woj. podkarpackie, IMGW-PIB wydał ostrzeżenie drugiego stopnia o upałach
<b>Uwagi</b>	Brak.
<b>Dyżurny synoptyk IMGW-PIB</b>	Piotr Ramza
<p>Opracowanie niniejsze i jego format, jako przedmiot prawa autorskiego podlega ochronie prawnej, zgodnie z przepisami ustawy z dnia 4 lutego 1994r o prawie autorskim i prawach pokrewnych (dz. U. z 2006 r. Nr 90, poz. 631 z późn. zm.).</p> <p>Wszelkie dalsze udostępnianie, rozpowszechnianie (przedruk, kopiowanie, wiadomości sms) jest dozwolone wyłącznie w formie dosłownej z bezwzględnym wskazaniem źródła informacji tj. IMGW-PIB.</p>	