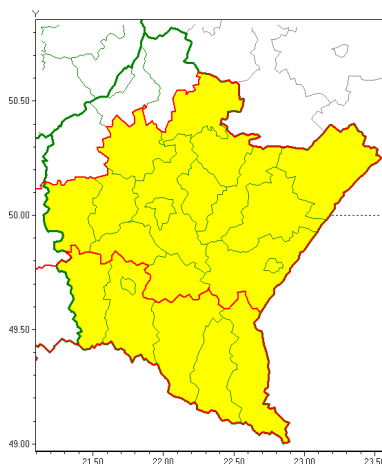




Zasięg ostrzeżeń w województwie

Opady marznące
2020-01-08 11:33



WOJEWÓDZTWO PODKARPACKIE
OSTRZEŻENIA METEOROLOGICZNE ZBIORCZO NR 6
WYKAZ OBOWIAZUJĄCYCH OSTRZEŻEŃ
o godz. 11:33 dnia 08.01.2020

Zjawisko/Stopień zagrożenia	Opady marznące/1
Obszar (w nawiasie numer ostrzeżenia dla powiatu)	powiaty: brzozowski(3), dębicki(4), jarosławski(4), kolbuszowski(4), leżajski(4), lubaczowski(4), Łańcut(4), niemiński(4), przemyski(3), Przemyśl(3), przeworski(4), ropczycko-sędziszowski(4), rzeszowski(4), Rzeszów(4), strzyżowski(4)
Ważność	od godz. 21:00 dnia 08.01.2020 do godz. 08:00 dnia 09.01.2020
Prawdopodobieństwo	80%
Przebieg	Prognozuje się miejscami wystąpienie słabych opadów marznącego deszczu oraz mawki powodujących gołoledź.
SMS	IMGW-PIB OSTRZEŻEGA: MARZĄCE OPADY/1 podkarpackie (15 powiatów) od 21:00/08.01 do 08:00/09.01.2020 marznące opady, drogi liskie. Dotyczy powiatów: brzozowski, dębicki, jarosławski, kolbuszowski, leżajski, lubaczowski, Łańcut, niemiński, przemyski, Przemyśl, przeworski, ropczycko-sędziszowski, rzeszowski, Rzeszów i strzyżowski.
RSO	Woj. podkarpackie (15 powiatów), IMGW-PIB wydał ostrzeżenie pierwszego stopnia o opadach marzących
Uwagi	Brak.
Zjawisko/Stopień zagrożenia	Opady marznące/1
Obszar (w nawiasie numer ostrzeżenia dla powiatu)	powiaty: bieszczadzki(4), jasielski(3), Krosno(3), krośnieński(3), leski(4), sanocki(4)



Ważność	od godz. 22:00 dnia 08.01.2020 do godz. 12:00 dnia 09.01.2020
Prawdopodobieństwo	95%
Przebieg	Prognozuje się wystąpienie słabych opadów marznych tego deszczu oraz mroźki powodujących gołoledź.
SMS	IMGW-PIB OSTRZEŻENIE: MARZNE OPADY/1 podkarpackie (6 powiatów) od 22:00/08.01 do 12:00/09.01.2020 marzne opady, drogi liskie. Dotyczy powiatów: bieszczadzki, jasielski, Krosno, krośnieński, leski i sanocki.
RSO	Woj. podkarpackie (6 powiatów), IMGW-PIB wydał ostrzeżenie pierwszego stopnia o opadach marznych
Uwagi	Brak.
Dyżurny synoptyk IMGW-PIB	Piotr Ramza
<p>Opracowanie niniejsze i jego format, jako przedmiot prawa autorskiego podlega ochronie prawnej, zgodnie z przepisami ustawy z dnia 4 lutego 1994r o prawie autorskim i prawach pokrewnych (dz. U. z 2006 r. Nr 90, poz. 631 z późn. zm.). Wszelkie dalsze udostępnianie, rozpowszechnianie (przedruk, kopiowanie, wiadomości sms) jest dozwolone wyłącznie w formie dosłownej z bezwzględnym wskazaniem źródła informacji tj. IMGW-PIB.</p>	