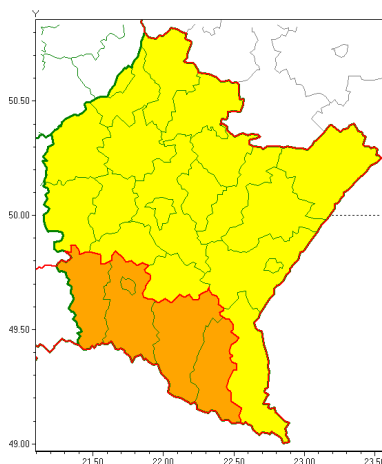




Zasięg ostrzeżeń w województwie

Burze z gradem
2020-08-17 07:08



WOJEWÓDZTWO PODKARPACKIE
OSTRZEŻENIA METEOROLOGICZNE ZBIORCZO NR 180
WYKAZ OBOWIĄZUJĄCYCH OSTRZEŻEŃ
o godz. 07:08 dnia 17.08.2020

Zjawisko/Stopień zagrożenia	Burze z gradem/2
Obszar (w nawiasie numer ostrzeżenia dla powiatu)	powiaty: jasielski(114), Krosno(112), krośnieński(118), leski(124), sanocki(123)
Ważność	od godz. 12:00 dnia 17.08.2020 do godz. 21:30 dnia 17.08.2020
Prawdopodobieństwo	80%
Przebieg	Prognozuje się wystąpienie burz z opadami deszczu miejscami od 30 mm do 40 mm, lokalnie do 50 mm oraz porywami wiatru do 90 km/h. Miejscami grad.
SMS	IMGW-PIB OSTRZEŻEGA: BURZE Z GRADEM/2 podkarpackie (5 powiatów) od 12:00/17.08 do 21:30/17.08.2020 deszcz 50 mm, porywy 90 km/h, lokalnie grad. Dotyczy powiatów: jasielski, Krosno, krośnieński, leski i sanocki.
RSO	Woj. podkarpackie (5 powiatów), IMGW-PIB wydał ostrzeżenie drugiego stopnia o burzach z gradem
Uwagi	Brak.
Zjawisko/Stopień zagrożenia	Burze z gradem/1
Obszar (w nawiasie numer ostrzeżenia dla powiatu)	powiaty: bieszczadzki(124), brzozowski(95), dębicki(85), jarosławski(87), kolbuszowski(85), leżajski(86), lubaczowski(86), Łańcut(86), mielecki(83), niżański(87), przemyski(91), Przemyski I(90), przeworski(87), ropczycko-sędziszowski(85), rzeszowski(90), Rzeszów(88), stalowowolski(85), strzyżowski(88), Tarnobrzeg(86), tarnobrzeski(86)



Ważność	od godz. 12:00 dnia 17.08.2020 do godz. 21:30 dnia 17.08.2020
Prawdopodobieństwo	90%
Przebieg	Prognozuje się wystąpienie burz z opadami deszczu miejscami od 20 mm do 30 mm, lokalnie do 40 mm oraz porywami wiatru do 80 km/h. Miejscami grad.
SMS	IMGW-PIB OSTRZEŻENIE: BURZE Z GRADEM/1 podkarpackie (20 powiatów) od 12:00/17.08 do 21:30/17.08.2020 deszcz 40 mm, porywy 80 km/h. Dotyczy powiatów: bieszczadzki, brzozowski, dębicki, jarosławski, kolbuszowski, leżajski, lubaczowski, łancucki, mielecki, niemiński, przemyski, Przemyśl, przeworski, ropczycko-sędziszowski, rzeszowski, Rzeszów, stalowowolski, strzyżowski, Tarnobrzeg i tarnobrzeski.
RSO	Woj. podkarpackie (20 powiatów), IMGW-PIB wydał ostrzeżenie pierwszego stopnia o burzach z gradem
Uwagi	Brak.
Dyrektor synoptyk IMGW-PIB	Bartłomiej Pietras

Opracowanie niniejsze i jego format, jako przedmiot prawa autorskiego podlega ochronie prawnej, zgodnie z przepisami ustawy z dnia 4 lutego 1994r o prawie autorskim i prawach pokrewnych (dz. U. z 2006 r. Nr 90, poz. 631 z późn. zm.).

Wszelkie dalsze udostępnianie, rozpowszechnianie (przedruk, kopiowanie, wiadomości sms) jest dozwolone wyłącznie w formie dosłownej z bezwzględnym wskazaniem źródła informacji tj. IMGW-PIB.